

**Bureau, atelier
créatif, exposition**

Heures d'ouverture
sur rendez vous

Wasserwerkgasse 20
CH-3011 Bern

Téléphone 031 310 51 00
info@arttesa.ch
www.arttesa.ch

Bureau d'études

Rue du Parc 4
CH-1207 Genève
Téléphone 022 735 38 22

arttesa
interior design

Qui nous sommes

Quatre personnes qui ont de l'idée, beaucoup d'expérience et encore plus de plaisir à concevoir une architecture d'intérieur haut de gamme, à la concrétiser, à choisir les produits, à les procurer, à les livrer. Et à les installer grâce à un réseau de partenaires qui se connaissent et qui sont au fait des exigences de nos clients et de nous-mêmes – l'équipe d'Arttesa.

Le client est au centre des préoccupations. Ce que nous exigeons des matériaux? Naturel, originalité, compatibilité avec l'habitation et la réalisation – durabilité, longévité et solidité.

Nous sommes basés à Berne et à Genève. Nous travaillons dans toute la Suisse et là où on nous demande d'intervenir.



Pour pouvoir conseiller nos clients individuellement et en fonction de leurs besoins, nous disposons d'un atelier créatif équipé des plus beaux «éléments de construction» du monde. Notre exigence de perfection et notre savoir-faire sont montrés dans une exposition unique et dans nos espaces de démonstration.

Nous ne célébrons jamais notre conception de l'habitation, de la vie, du plaisir comme la seule valable, mais toujours de manière gaie et vivifiante.

Nous sommes dans le métier depuis plus de 20 ans – en tant qu'architectes intérieurs, coordonnateurs de construction, planificateurs, chefs de projet, dépanneurs, conseillers client, planificateurs CAD, dessinateurs de perspectives, coordonnateurs, illustrateurs, paratonnerres, destinataires de fleurs, aiguilleurs du ciel, magiciens, fabricants de bonheur et interlocuteurs autour d'une bonne bouteille de vin.

Nos réalisations sont créatives et adaptées sur mesure aux attentes de nos clients, à leurs besoins et possibilités en matière de temps, du lieu et de l'argent.

Et à chaque fois, le résultat est quelque chose d'unique!

Où nous sommes

Notre adresse dans le centre de Berne

Pour nos clients de Berne, notre espace de vente est situé en plein centre. Mais nous sommes tout aussi aisément accessibles pour nos clients extérieurs.

10 km à partir de l'aéroport Berne Belpmoos

1,5 km à partir de la sortie d'autoroute Berne – Forsthaus – Neufeld – Wankdorf – Ostring

1 km à partir de Berne | Gare centrale SBB

0,3 km à partir de la cathédrale de Berne

0,3 km à partir du parc aux ours de Berne

Pour tous ceux pour qui nous sommes trop loin, n'ayez crainte, nous venons volontiers chez vous – dans votre maison – votre château – votre maison de campagne – votre chalet – votre hôtel.

Wasserwerksgasse 20, CH-3011 Berne

Tél. 031 310 51 00, info@arttesa.ch, www.arttesa.ch

Bureau, atelier créatif, appartement de ville – exposition

Heures d'ouverture sur rendez-vous

Notre adresse dans le centre de Genève

Cette adresse est pour le moment un pied à terre, un petit bureau d'études, destiné à conseiller nos clients de Genève et de Vaud.

C'est pourquoi nous invitons tous nos clients à venir à Berne en avion, en voiture, en train, à pied.

Rien que le voyage est une expérience inoubliable et l'arrivée à Berne vous enthousiasmera. Nous nous ferons un plaisir de vous accueillir dans notre espace de vente à Berne.

Ne vous inquiétez pas si vous n'avez pas la possibilité de venir à Berne. Dès que nous aurons élaboré le concept fondamental, nous viendrons chez vous.

Bureau d'études, Rue du Parc 4, CH-1207 Genève,

Téléphone 022 735 38 22

Heures d'ouverture sur rendez-vous





Notre atelier créatif

Tous nos projets exclusifs, que ce soit un bâtiment neuf, une rénovation, un hôtel à la montagne, une villa au bord d'un lac – tous ont vu le jour dans notre atelier créatif. Nous jetterons les bases de notre travail lors d'un entretien complet et ouvert avec nos commanditaires.

Il est d'une grande importance pour nous de connaître vos désirs, vos besoins, vos possibilités et vos attentes. Ainsi nous créerons ensemble une fondation solide pour un projet fructueux.

Le titre le dit bien, nous ne sommes pas une usine, ni un laboratoire, nous sommes un atelier, un cabinet qui conçoit et réalise des solutions uniques adaptées aux besoins et aux possibilités des clients.

C'est avec plaisir que nous prenons rendez-vous avec vous.





Notre appartement de ville

Notre galerie d'exposition existe sous la forme d'un appartement de démonstration aussi élégant qu'exclusif.

Il est situé d'une part sur l'une des plus belles places de Berne, le Mühlenplatz dans le quartier de la Matte. Ce quartier, l'ancien faubourg pauvre de Berne, donne sur l'imposante façade de maisons de la Junkerngasse, sur la Patriziergasse et sur la cathédrale. Et situé sur la Wasserwerkergasse avec vue sur et bordant la magnifique rivière Aare, l'une des plus belles et des plus mystérieuses. Mais au lieu de vues, parlons plutôt de visions. Dans cette exposition très unique, nous montrons à nos clients comment nous concevons la combinaison de matériaux, la qualité de réalisation et les solutions de détail au plus haut niveau. Lors de votre visite, vous verrez que les matériaux beaux, nobles et naturels méritent un traitement adéquat et une excellente finition.

C'est avec plaisir que nous prenons rendez-vous pour vous montrer ce que nous voulons dire.





Notre manière de procéder

Il est évident que la qualité du logement n'est pas seulement une question de goût. Car une intuition sûre en matière de style et un sens de la beauté ne suffisent pas en règle générale à aménager son lieu de vie selon des critères aussi importants que la fonctionnalité, la transparence des coûts, la solidité ou la durabilité écologique. Ni de l'aménager ou d'en faire une nouvelle conception dans les règles de l'art et de l'architecture d'intérieur. Voilà pourquoi nous procédons selon une marche à suivre schématisée – pour couvrir tous les aspects importants de manière fiable. Le client garde ainsi à chaque phase du projet une vue d'ensemble: la transparence nous tient à cœur.

Vous avez du goût. Nous avons les méthodes pour le mettre en valeur.

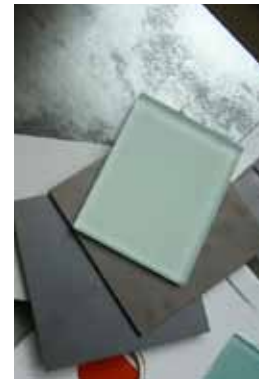
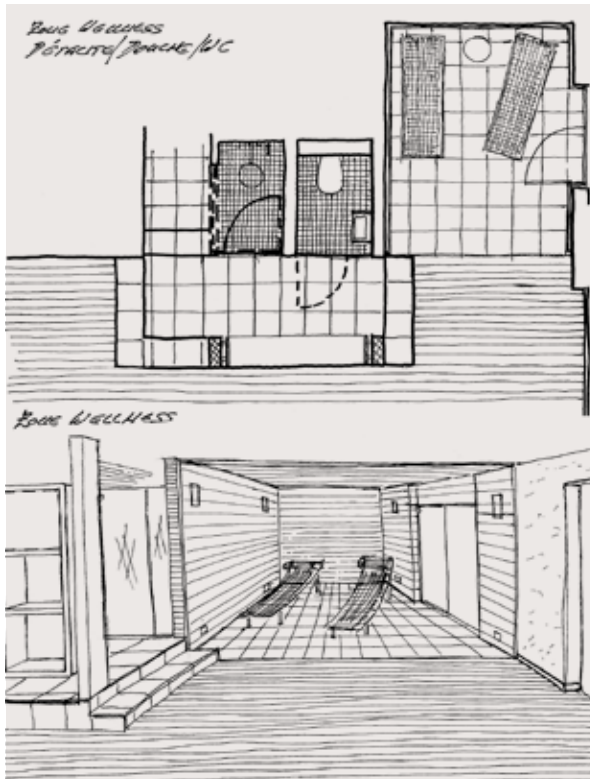


Notre manière de travailler

Le premier pas vers un résultat réussi et convaincant ... dont l'importance n'est pas à sous-estimer. Car même les maisons bien construites ont besoin de fondations solides.

Concept fondamental

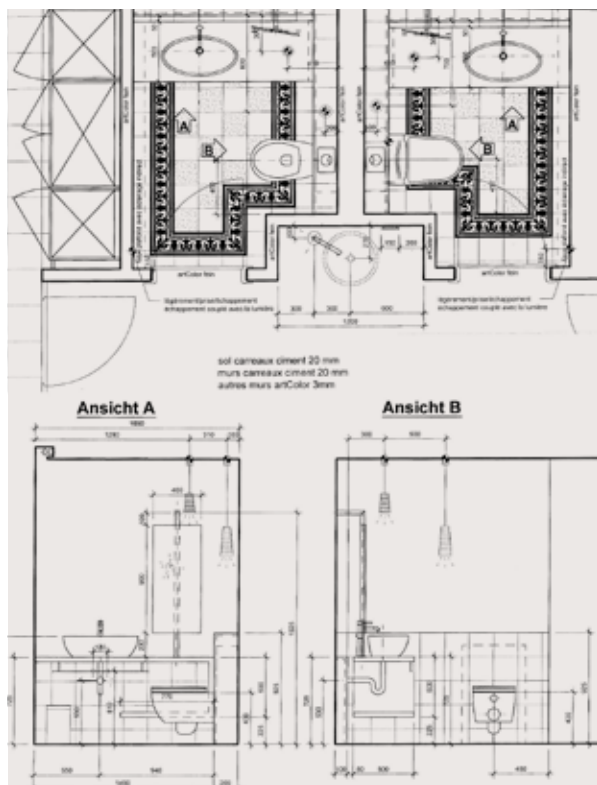
- Détermination des besoins | Analyse
 - Fixation du cadre budgétaire | Priorités
 - Analyse de l'utilisation | Propositions d'utilisation
 - Concept général pour le choix des matériaux et des couleurs
 - Visualisation au moyen
 - d'esquisses manuelles | de perspectives
 - de collages de matériaux | d'images
- Le concept d'ensemble est payant



Parfois il est décisif de s'occuper de certaines choses en profondeur. Des détails bien ou mal pensés déterminent le résultat final, la fonctionnalité et la longévité en dépendent.

Architecture d'intérieur

- Élaboration d'un concept détaillé pour
 - une pièce | une suite de pièces | une maison | l'extérieur
 - Solutions de détail | Choix
 - Interfaces | Esquisses de construction
 - Concept détaillé de matériaux
 - Concept détaillé des couleurs
 - Concept d'éclairage
 - Vue d'ensemble des coûts au moyen d'une
 - liste détaillée
- Payant sous forme de package unique | d'ensemble



Notre manière de travailler

Notre devise: «Bien planifié est à moitié construit», et cela empêche en plus des surprises désagréables.

Planification

- Planification
- Supervision du chantier
- Réalisation des plans de mise en œuvre CAD
- Mise au point d'un calendrier l d'une marche à suivre

Payant sous forme de package unique l d'ensemble

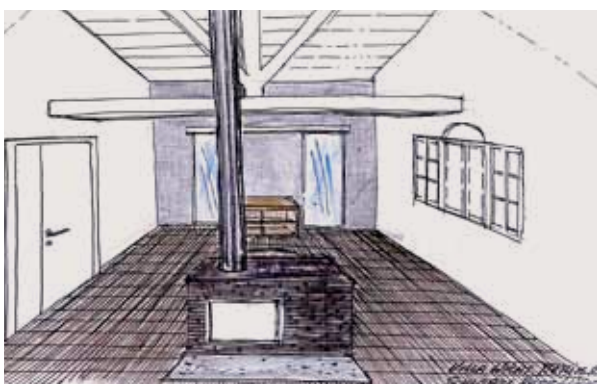
Nos artisans partenaires sont parmi les meilleurs de leur métier. C'est pourquoi nous travaillons autant que possible avec eux, et aussi parce que nous voulons offrir ce qu'il y a de meilleur à nos clients. Et un autre avantage – vous n'avez qu'un seul interlocuteur.

Réalisation l Exécution

- Réalisation l Exécution:
- Mise en œuvre des objectifs de conception et de planification sur pièces avec les meilleurs artisans partenaires d'Arttesa.
- Direction et surveillance des travaux réalisés par Arttesa
- Contrôle du calendrier et de la qualité des travaux réalisés par Arttesa
- Réception des travaux, remise et garantie des travaux réalisés par Arttesa
- Les prestations livrées et réalisées par Arttesa ne sont pas payantes
- Pilotage d'ensemble du projet et direction de la construction y compris la coordination, la surveillance, la réception des travaux et règlement de l'ensemble des entreprises partenaires.

Payant sous forme de package unique l d'ensemble





Notre manière de travailler

Nous sommes un partenaire fort à vos côtés. Avec 25 années d'expérience dans le domaine de l'architecture et de l'aménagement intérieur, nous ne disposons non seulement d'un savoir spécialisé solide et d'un réseau étoffé, mais également du type de créativité qui malgré son dynamisme garde à l'œil ce qui est faisable. Avec nous, vous bénéficiez d'un partenaire qui vous offre l'intégralité des services, de l'architecture d'intérieur à la planification jusqu'à la livraison et à la réalisation au niveau le plus élevé.

Collaboration

Nos partenaires sont les meilleurs ouvriers de leur domaine, pour que nous soyons en mesure de répondre aux exigences élevées que nos clients et nous-mêmes avons envers le produit final.

Nos fournisseurs en Suisse et en Europe sont soigneusement triés sur le volet et tous sont extrêmement sérieux et fiables.

Une sélection

Varenna, Simas, Dornbracht, Sanini, Trend, CasamooD, Gaggenau, Piba, Devon + Devon, Mafi, Belux, Agape, Hansgrohe, Siemens, Sprinz, Franken, Vogue, Contero, Miele, Rimadesio, Artelinea, Vola, Antico, Delta, v-Zug, Island, Tubes, Florian, Horm, Graniti Fiandre, Franke, Tosco Quattro, Martini, MillDue, Zizzeri, Pecchioli, Repabad, Merial, Sicis, Antiquarex, Conci, Hoesch, Stone, Artesia

Profitez de notre savoir-faire – pour vous concentrer sur votre cœur de métier.





Les traces que nous laissons

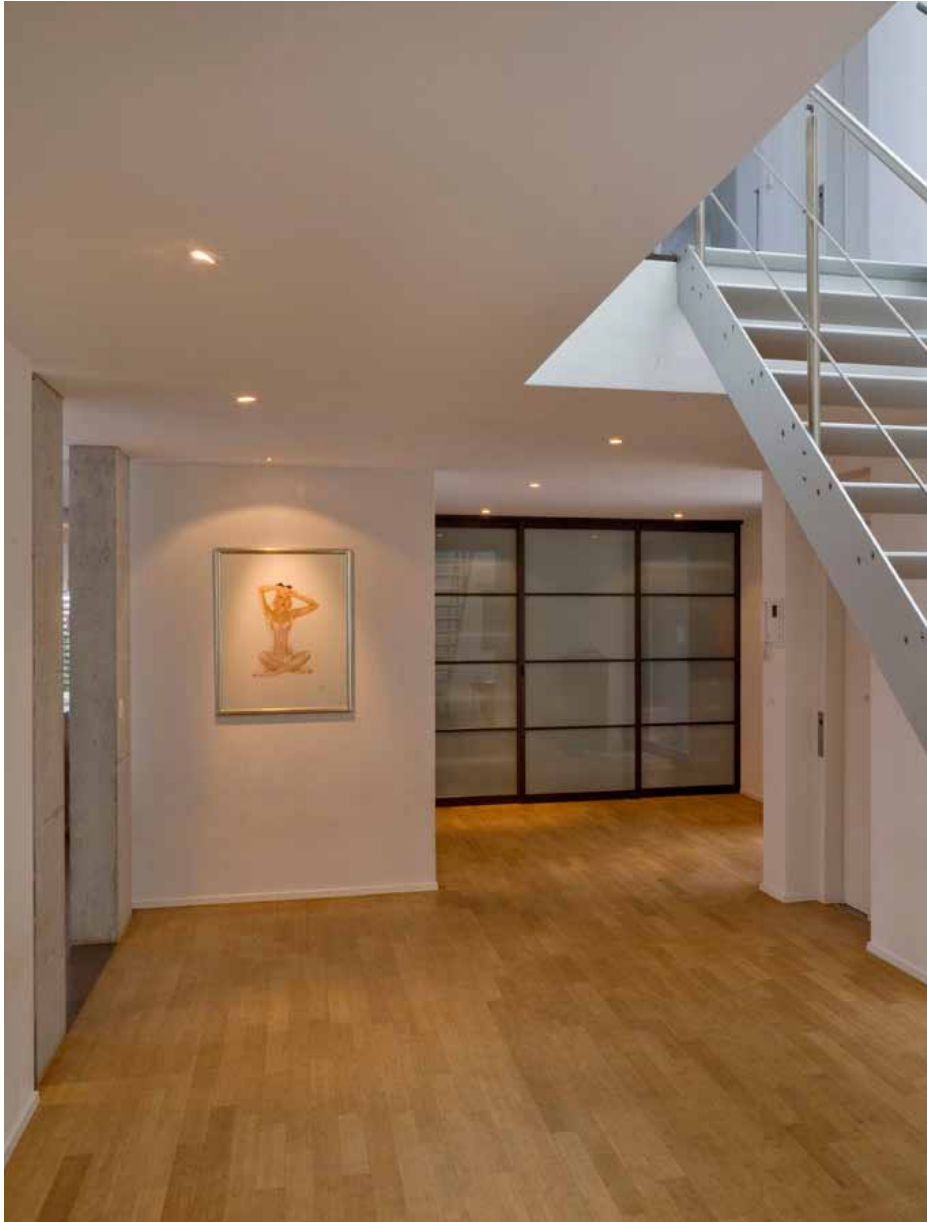
Nos clients: une maison aux vues larges

Concept, architecture d'intérieur en collaboration avec le maître d'ouvrage, la mise en œuvre, la réalisation

Un maître d'ouvrage qui a développé et conçu lui-même une grande part de son architecture. Un maître d'ouvrage qui exige beaucoup de lui-même et de son entourage.

Une splendide maison est née, toute en lignes droites et malgré cela enjouée, facile à vivre et à aimer.





Les traces que nous laissons

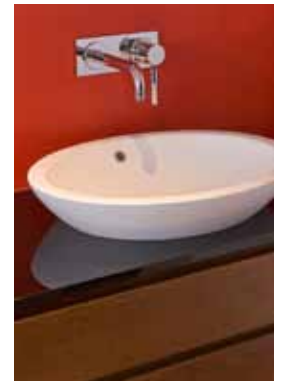
Nos clients: une maison à la campagne

Concept, architecture d'intérieur, coordination, direction de la construction, mise en œuvre, réalisation.

Aménagement d'une ancienne maison villageoise.

Les clients voulaient transformer l'ancienne maison hétéroclite en une maison familiale avec une qualité de vie élevée, répondant aux besoins de la famille, équipée de matériaux naturels, solides, modernes et nobles.

Le résultat est une réussite.







Les traces que nous laissons

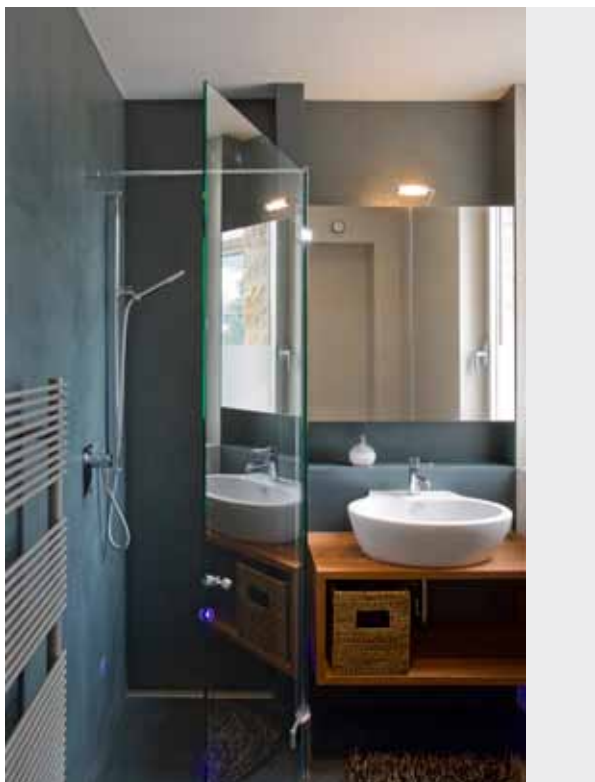
Nos clients: une maison en transparence

Concept, architecture d'intérieur, planification en détail de l'intérieur, terrasses, piscine, mise en œuvre, réalisation

Située sur le lac de Genève, une occasion unique, un ancien hangar à bateaux avec un appartement et un bar également, un salon et une pièce pour soirées, en combinaison avec une villa neuve, noble, aux lignes claires et d'un goût sûr.

Une fusion faite de beauté et d'harmonie de l'ancien et du nouveau, une réussite passionnante. Une collaboration fructueuse et stimulante entre la maîtrise d'ouvrage, l'architecte et l'architecte d'intérieur !

Le résultat est bien plus qu'acceptable.







Les traces que nous laissons

Nos clients: un appartement avec vues sur la ville

Concept, architecture d'intérieur, planification en détail de l'intérieur, mise en œuvre, réalisation

Un nouvel appartement comportant des casse-têtes. Conditionné par la création fluide du plan au sol, un appartement citadin de grand standing est né. Cet appartement est vaste et a quelque chose de très particulier. Le lieu et la réalisation en font un joyau spécial.

Chambre d'enfants, 2 salles de bain, chaque chambre dispose de son propre dressing, chambre pour au pair avec propre salle de bain, espace ouvert sous les combles pour parents avec lit, dressing, salle de bain ouverte, bureau et buanderie. Cuisine exclusive permettant d'y manger et zone d'entrée avec vestiaire, réduit et WC pour invités.







Les traces que nous laissons

Nos clients: une maison avec vue sur le lac, 1ère partie

Concept, architecture d'intérieur, planification détaillée de l'intérieur, mise en œuvre, réalisation, avec propres partenaires et partenaires externes.

Accompagnement du chantier et supervision

Les vagues s'abattent, l'eau est traversée de fines écumes, le vent siffle. Et un lac c'est de grands espaces, du vague à l'âme, le jeu des couleurs, de la générosité.

Une merveilleuse combinaison de nature | d'idylle et de progrès fait par l'homme. Une superbe maison familiale est en train de naître: un joyau – une villa – un loft au bord du lac – un havre.

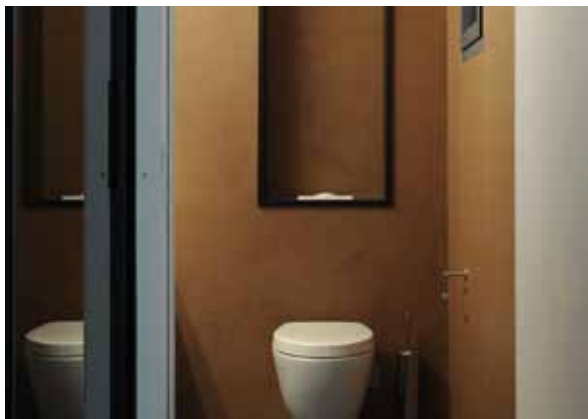
Du point de vue matériel, cette maison ne laisse rien à désirer, sans être hautaine, elle est solide, presque terre à terre et assurément agréable à vivre, familiale et futuriste.

La collaboration entre maîtrise d'ouvrage, architecte, architecte d'intérieur et exécutants? Merveilleuse.

Nous nous réjouissons du résultat final.







Les traces que nous laissons

Nos clients: une maison avec vue sur le lac, 2ème partie

La famille a emménagé dans cette merveilleuse maison et l'investit jour après jour un peu plus, découvre et admire le lac changeant quotidiennement et la nature spectaculaire. Déjà quelques notes personnelles sont placées çà et là et la complicité grandit peu à peu.

Il est réjouissant de voir comment les matériaux naturels s'intègrent dans cet environnement organique.

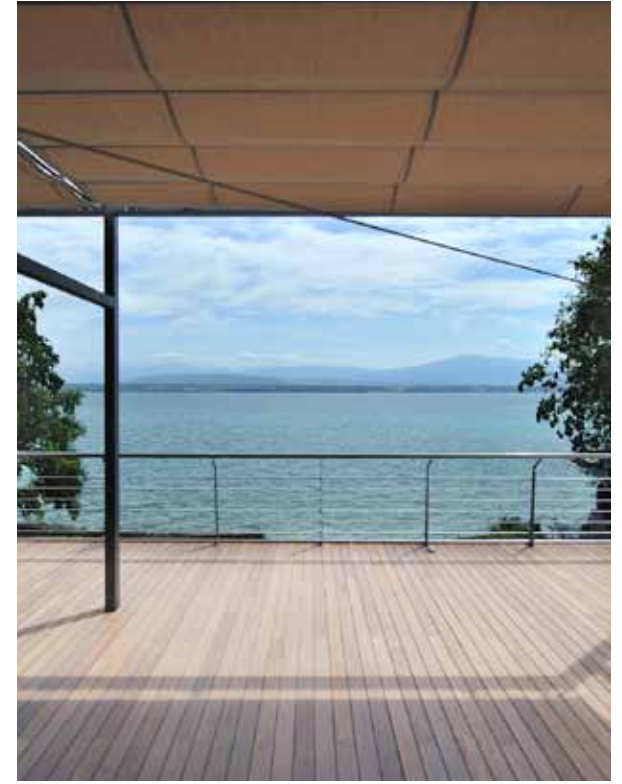
Le vent d'Est siffle une fois de plus, l'écume danse à la surface l'eau sombre – une ambiance mystique! – et belle.

Pour artlesa, il s'agit d'accompagner plus avant la maîtrise d'ouvrage.

Là une question, ici un doute.

Les matériaux naturels doivent être réellement appréciés mais aussi soignés avec les bons produits. Ce n'est que de cette façon qu'ils pourront devenir plus jolis d'année en année et développer la patine de l'âge. La patine qui nous enchante et nous fascine avec ses histoires lorsque nous passons nos vacances dans le Sud.







Les traces que nous laissons

Nos clients: une maison à introspection, 1ère partie

Concept, architecture d'intérieur, planification en détail de l'intérieur et de l'extérieur, mise en œuvre, réalisation, accompagnement et supervision.

Maison de ferme, maison de maître, villa – là est la question. Par la taille c'est une maison de maître, par l'emplacement et le bâti une maison de ferme et lorsqu'elle sera finie, ce sera une villa, une villa familiale, un havre et une demeure pour toute la famille. Refuge, lieu pour se retrouver entre amis, centre de vie.

Beaucoup d'écueils sont à éviter. Des détails et des solutions doivent être trouvés. Mais le projet grandit, s'épanouit – il prend forme et devient plus affirmé de semaine en semaine.

La famille s'impatiente et aimerait bientôt s'y installer, y laisser son empreinte, la sentir, la remplir et la vivre.

Un bijou dans le canton de Genève.







Les traces que nous laissons

Nos clients: une maison à introspection, 2ème partie

Et la voilà le charme de cette maison de maître.

